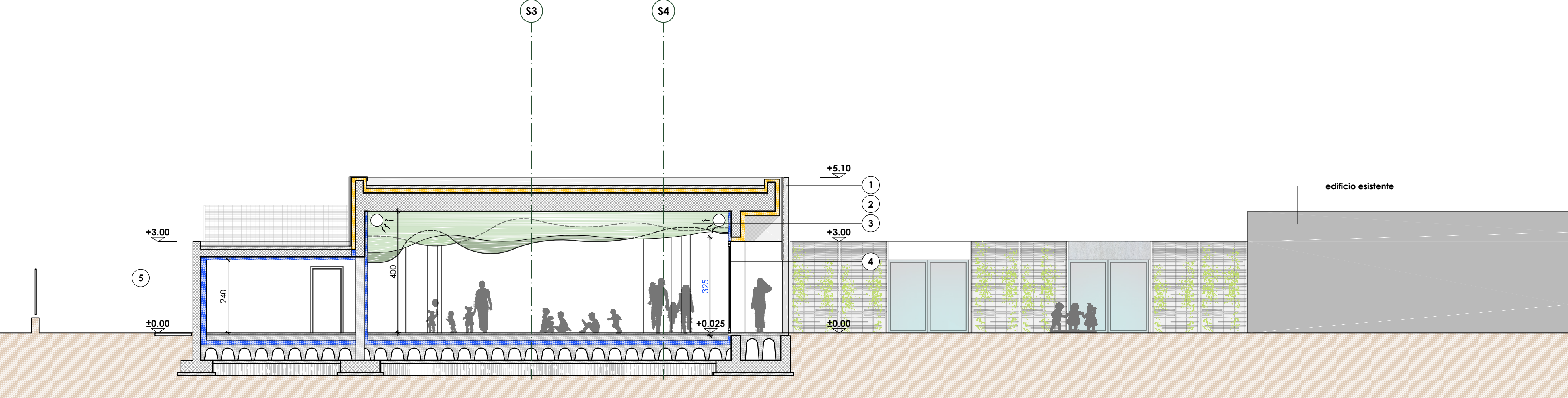
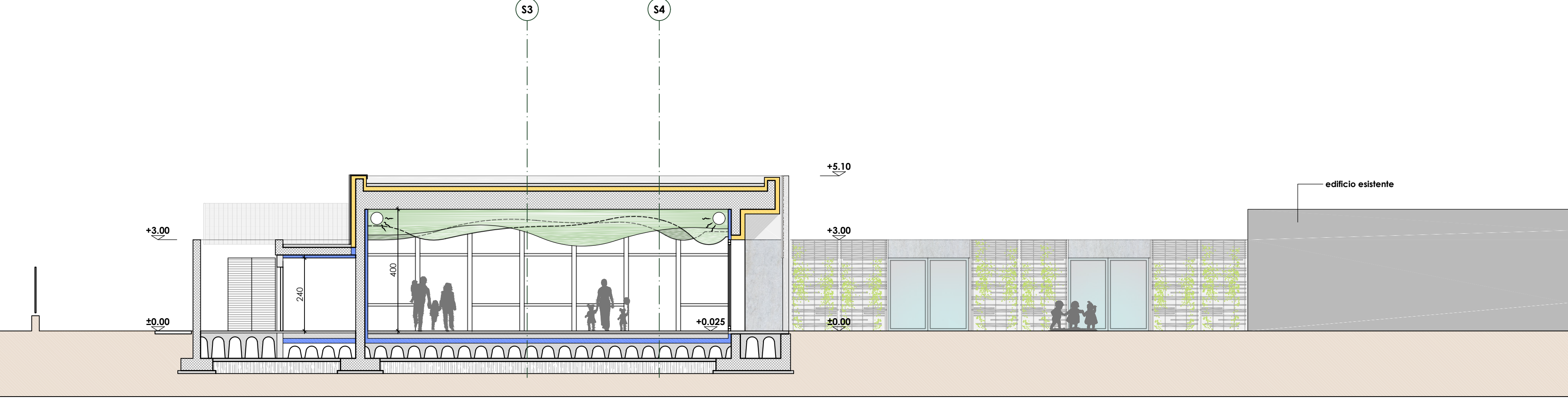


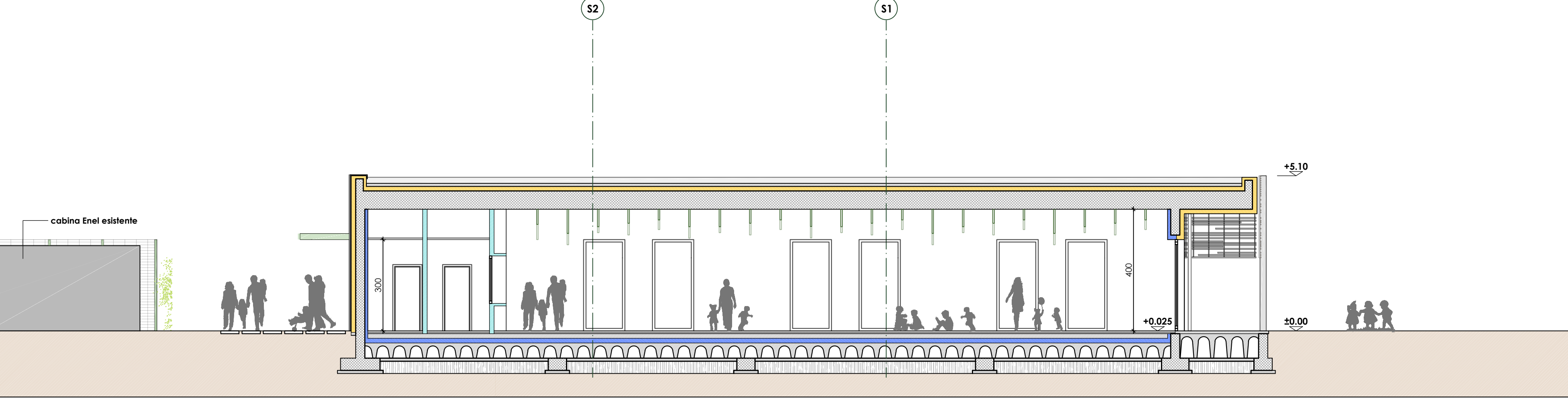
SEZIONE 1 scala 1:100



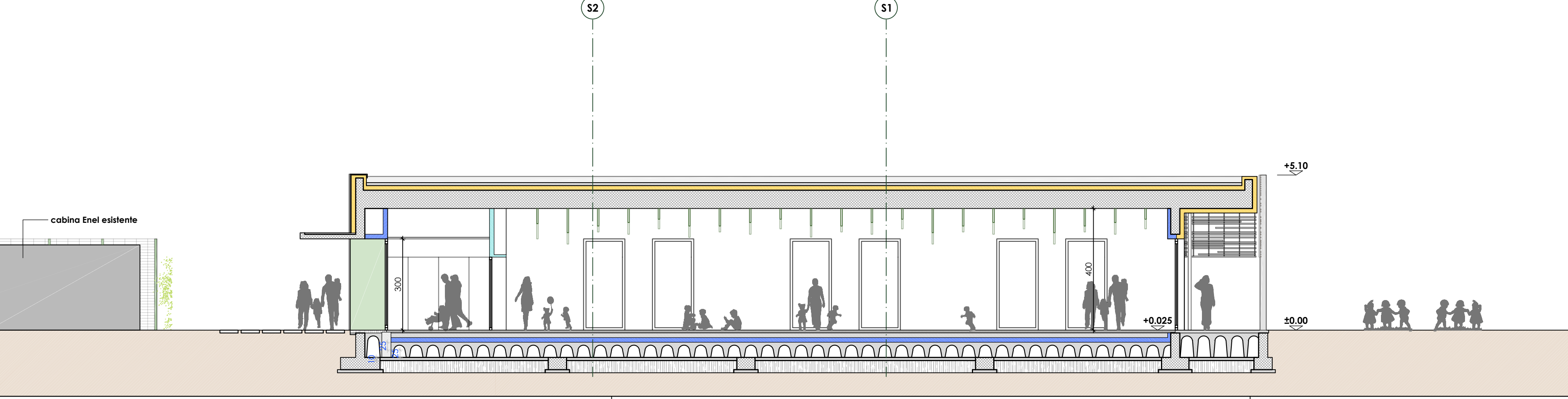
SEZIONE 2 scala 1:100



SEZIONE 3 scala 1:100



SEZIONE 4 scala 1:100



"REALIZZAZIONE DI UN PONTE TRA LA SCUOLA SEMPIONE ED IL NIDO LA NAVE - IL NUOVO POLO DELL'INFANZIA DI VIA BRAMANTE"
CIG: 9827493FC3 CUP: C71B22001550001

PNRR MISSIONE 4 – ISTRUZIONE E RICERCA – COMPONENTE 1 – POTENZIAMENTO DELL'OFFERTA DEI SERVIZI DI ISTRUZIONE: DAGLI ASILI NIDO ALLE UNIVERSITÀ – INVESTIMENTO 1.1 "PIANO PER ASILI NIDO E SCUOLE DELL'INFANZIA E SERVIZI DI EDUCAZIONE E CURA PER LA PRIMA INFANZIA".

PROGETTO DEFINITIVO-ESECUTIVO

DATA	SCALA	DESCRIZIONE ELABORATO	ELABORATO	
30.10.2023	-	PROSPETTI E SEZIONI - PROGETTO ARCHITETTONICO	EA4	
RESPONSABILE DEL PROCEDIMENTO		Arch. Maurizio OSTINII		
IMPRESA APPALTATRICE		RTP PROGETTAZIONE		
<div><div><p>RICAM GROUP</p><p>Via Aldo Moro, 6 20044 Cuneolo del Monte (BG) Italy +39 035 44.20.122</p><p>ricamgroup.it</p><p>  </p></div></div>		<p>Ing. Nicola PAPEO / <i>Capogruppo/Mandatario</i> Progetto Acustica Studio dB(A) <i>(Mandatario)</i> Ing. Francesco SPINOZZA <i>(Mandatario)</i> Geol. Elena MAGNIFICO <i>(Mandatario)</i> Ing. Adriano Vito MAGGI <i>(Mandatario/Giovane Prof.ta)</i></p>		
REV.	DATA	REDATTO	VERIFICATO	APPROVATO
00	30.10.2023			